



施設概要・内容

名称	特別養護老人ホーム ゆうあいの里 (ショートステイ、グループホームと併設)
敷地面積	17,245㎡(全施設)
延床面積	3,156㎡(全施設)
構造設備	鉄骨造平屋建
開設日	平成13年4月1日
定員	29名(ショートステイ5名)
居室	1人部屋34室(1室19㎡)

● ご利用のお問い合わせ ●

特別養護老人ホーム ゆうあいの里

〒038-3302 青森県つがる市豊富町屏風山1-377
TEL 0173-69-5100・FAX 0173-69-5101

●設置/つがる市 ●運営/社会福祉法人 つがる市社会福祉協議会

ゆうあいの里

地域密着型介護老人福祉施設
特別養護老人ホーム ゆうあいの里

短期入所生活介護・介護予防短期入所生活介護
ショートステイ ゆうあいの里



 ふれあいネットワーク

社会福祉法人 つがる市社会福祉協議会

基本理念

住み慣れた地域で一人ひとりの生活を大切にし、心豊かに過ごせるように支援します。

《運営方針》

つがる市老人福祉施設、特別養護老人ホーム「ゆうあいの里」は、家庭的な雰囲気の中で、個人の尊厳が尊重され穏やかに、安心して暮らせる施設を目指すとともに、地域における老人福祉の中核的な役割を担うことを運営方針としています。

ご入所の対象となる方

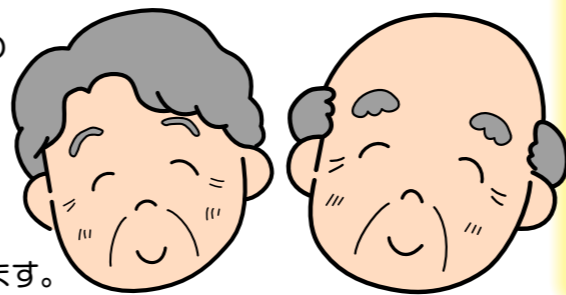
- 特別養護老人ホーム：心身に重度の障害があるため常時介護を必要とし、在宅で介護を受けることが困難な方で、介護保険法により要介護1から要介護5までの介護認定を受けられた方。
 - ショートステイ：要支援または要介護までの介護認定がおりている方。
- ※緊急やむをえない場合や、介護認定結果がまだ出ていない方でも入所やサービス利用は可能です。

主なサービス内容〈特別養護老人ホーム・ショートステイ共通です〉

- 食 事：栄養バランスの取れたご利用者に合わせた形態(常食、刻み食、ミキサー食等)の食事をお出しします。
- 入 浴：ご利用者の状態に合わせ、一般浴や特殊浴をご利用になれます。(週2回)
- 排 泄：ご利用者の排泄状況に合わせて支援をいたします。
- 健康管理：毎週1回嘱たく医の回診、他医療機関への受診の支援も行っています。急変が生じた場合は、嘱たく医・医療機関との連携を図り、適切な対応をしております。

ようこそ!

ゆうあいの里へ



ゆうあいの里での生活

ゆうあいの里では日常生活はもちろんのこと、季節ごとの様々な行事が生活にはりを与えます。また、買い物や、夏祭りの開催のほか各種団体の受入れ等、地域交流にも取り組んでいます。

■主な年間行事

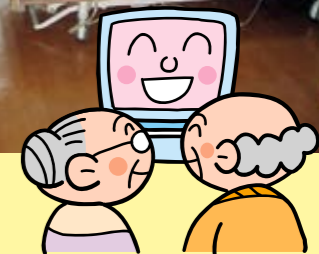
花見遠足・敬老会・夏祭り・買い物外出・クリスマス会・節分・ひなまつりの集い・自宅訪問等



夏祭り風景

お部屋のご案内

全室、トイレ・洗面所付きの個室でバリアフリー設計になっております。(夫婦部屋もございます) また、ベッドサイドにはナースコールを設置しており、迅速な対応ができ、プライバシー保護も守られ、安心・快適にお住まいいただけます。



■居室概要

居室総数：34室(ショートステイ5床含む)
居室設備：トイレ・洗面台・寝具・応接セット・床頭台(タンス収納つき)・照明等

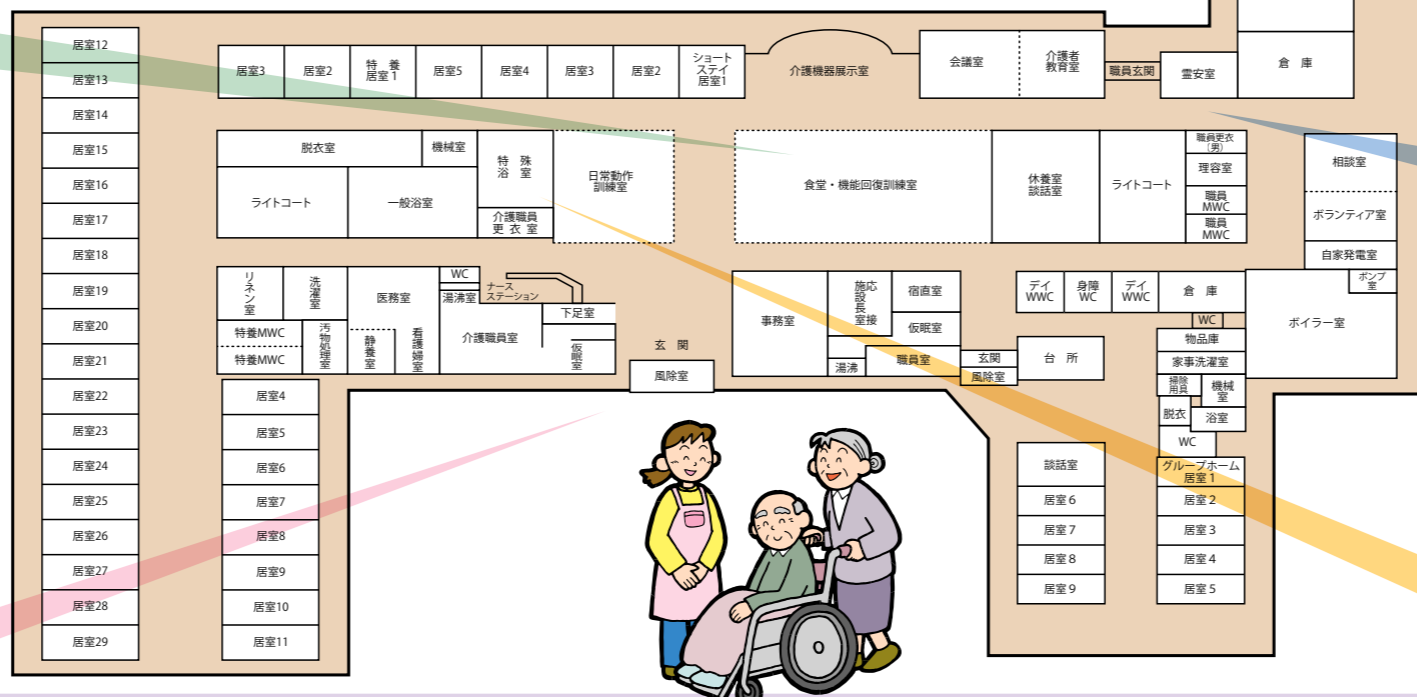


ホ ー ル



中 庭・菜 園

平面図



廊 下



特 殊 浴 室

ここでは、テレビを観たり、談話や食事をとるなどしています。レクリエーションや色々な行事の開催場所となっております。